



Fiskaalautonoomia ja kohalikud omavalitsused – olukord ja võimalikud arengud Eestis

Kadi Timpmann, TÜ teadur, doktorant

Kadri Ukrainski, TÜ professor

25.08.2016



Fiskaalautonoomia olemus

fiskaalautonoomia

kuluautonoomia

KOV vabadus määrata ise elanikele pakutavate teenuste liigid, maht ja kvaliteet

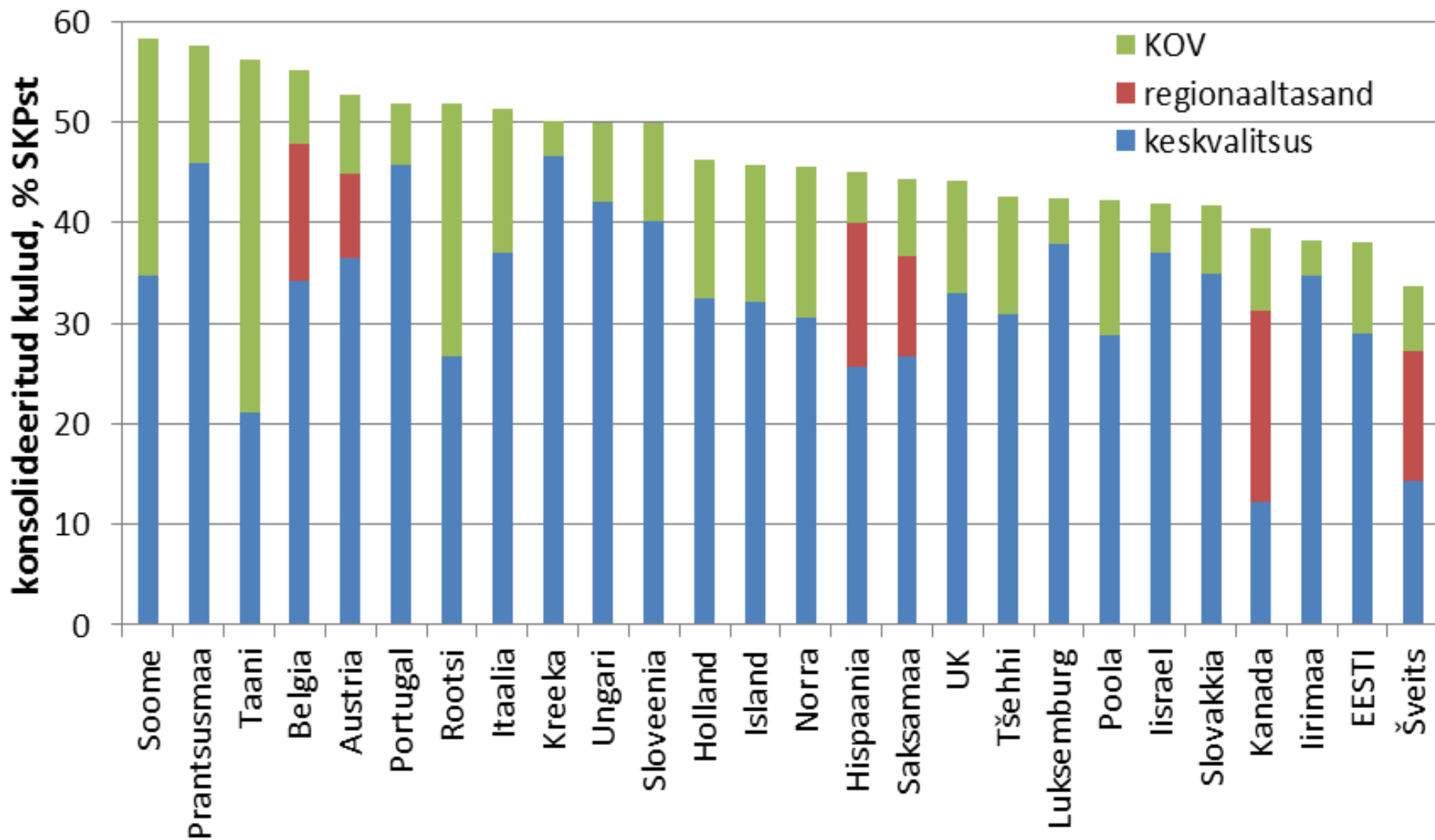
tuluautonoomia

KOV võimalus hankida iseseisvalt oma ülesannete täitmiseks vajalikud vahendid

Majandusliku efektiivsuse tagamiseks peaksid kokku langema teenustest kasusaajad, nende eest maksjad ning nende üle otsustajad (ehk valijad)

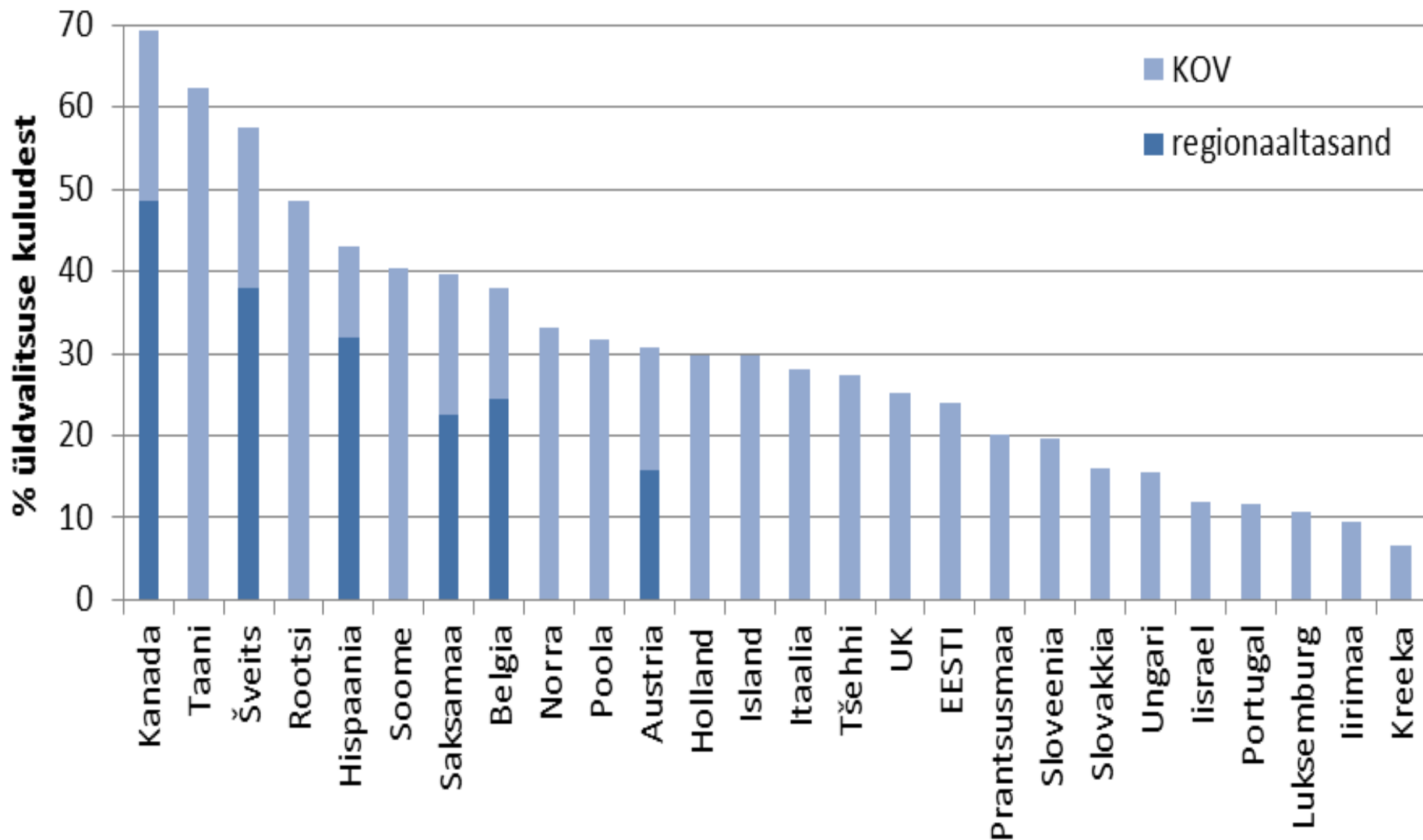


Valitsussektori kulud OECD riikides 2014.a.



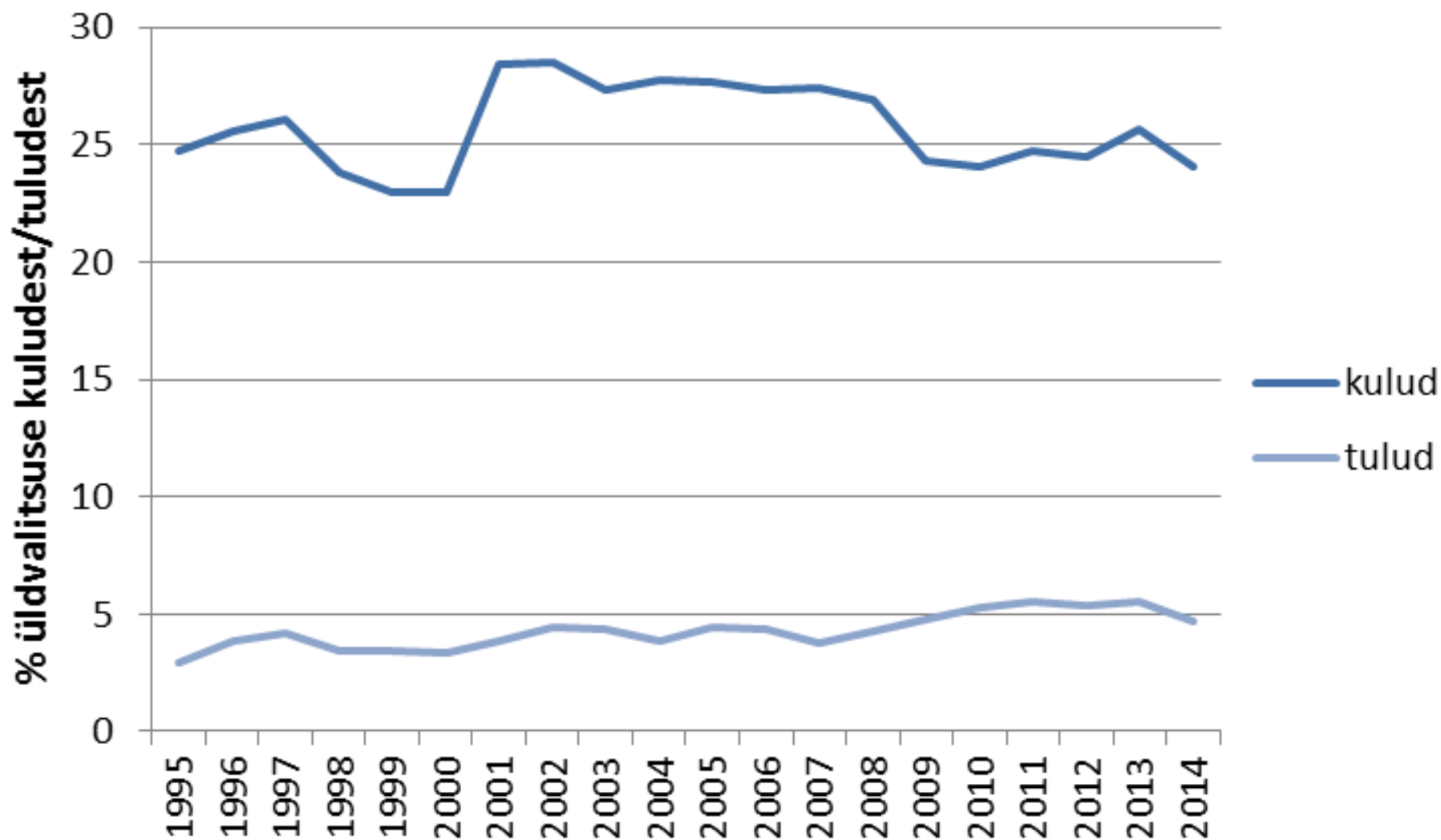


Madalamate tasandite konsolideeritud kulude osakaal OECD riikides 2014.a.



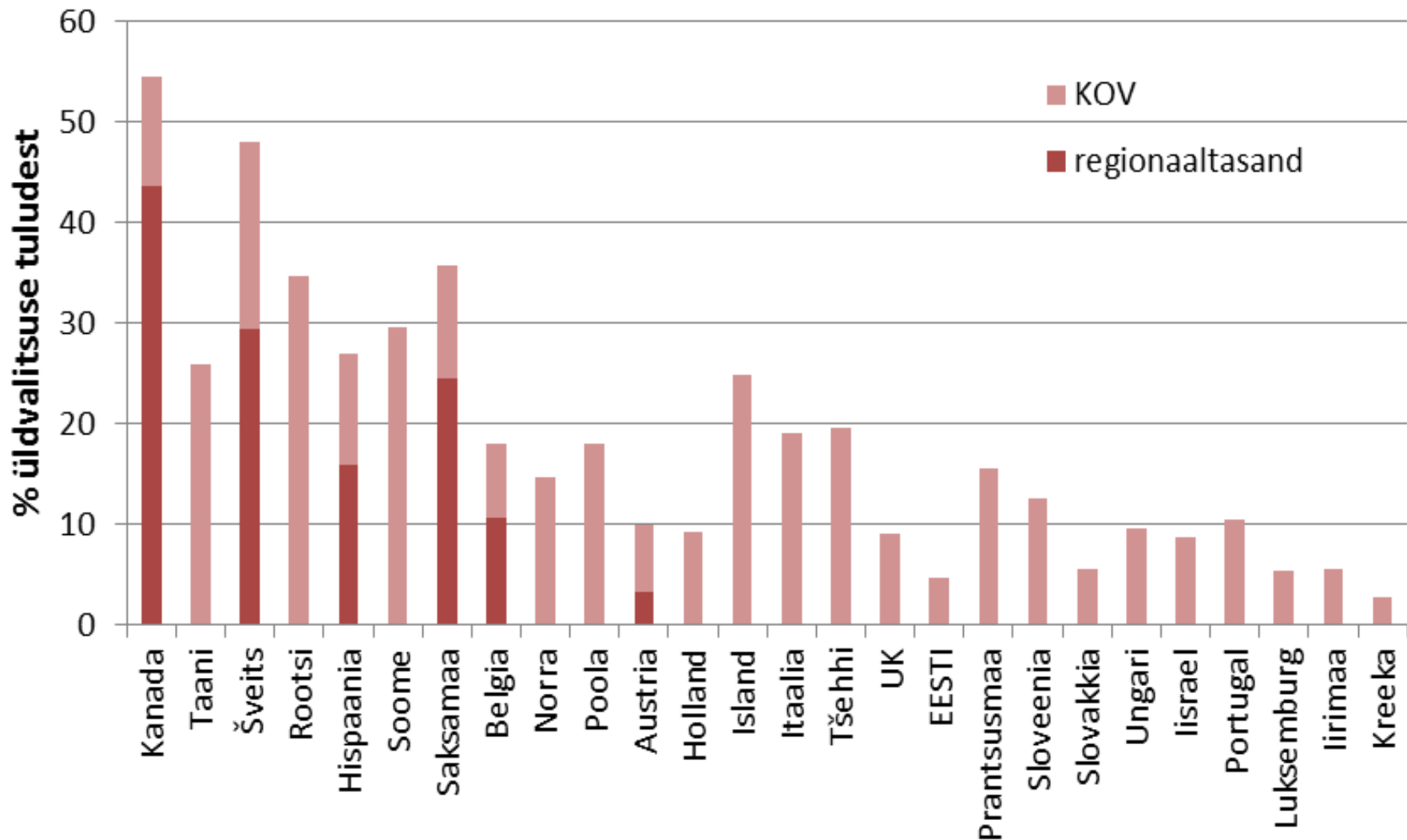


Eesti KOV-de kulude ja tulude osakaal konsolideeritult





Madalamate tasandite konsolideeritud tulude osakaal OECD riikides 2014.a.



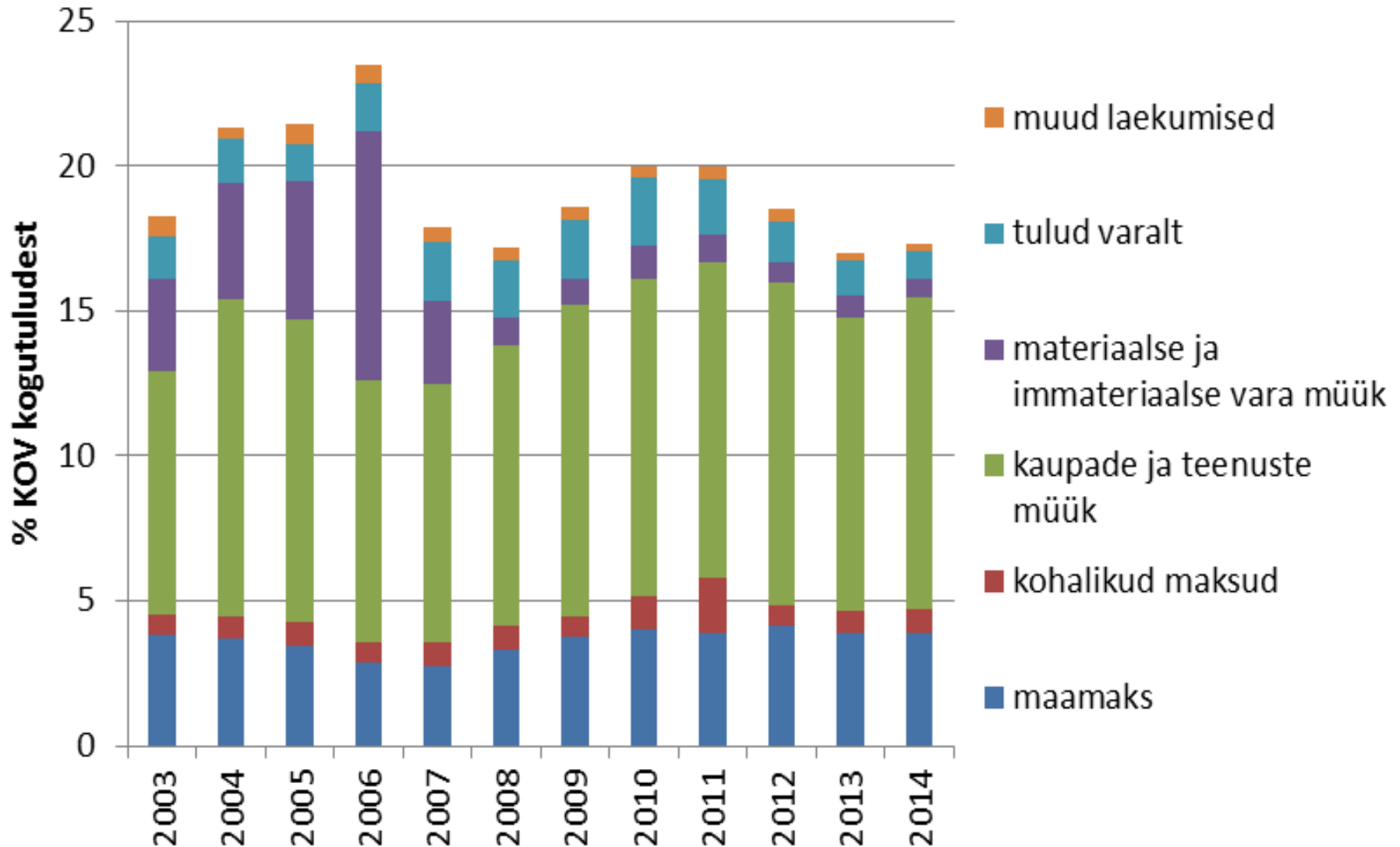


KOV omatulud

- KOV omatuludeks saab pidada tulusid, mille suuruse üle omavad nad (kasvõi osalist) kontrolli; tuluautonoomia osaks on ka ligipääs krediititurgudele
- Maksude puhul hõlmab autonoomia KOV võimalust maks kehtestada või kaotada, kehtestada maksumäärad (sh seadusega lubatud piirides), kehtestada maksubaas, võimaldada maksuerandeid ja –vabastusi
- Kui täidetud on vaid mõni neist tingimustest, on KOV autonoomia osaline, sh võib tähtsaimaks kriteeriumiks pidada õigust kehtestada maksumäärad, kasvõi etteantud piirides
- Kui ükski nimetatud tingimustest ei ole täidetud, puudub KOV-l antud maksu osas autonoomia



Eesti KOV-de omatulud





KOV maksuautonoomia OECD riikides 2011.a.

	% KOV maksutuludest					
	Määrad ja vabastused		Määrad		Jagatud maksud	Muud
	täielik	osaline	täielik	osaline		
OECD keskmine	13.3	0.3	18.6	41.6	13.8	12.5
Eesti	0.5			9.8	89.7	
Taani			87.1	11.0	1.9	
Soome			85.1	6.3	8.6	0.1
Prantsusmaa	44.9		14.7	3.3	14.8	22.4
Island				99.3		0.7
Norra				98.5		1.5
Poola				36.5	59.3	4.1
Sloveenia	14.1				78.3	7.6
Rootsi			97.4			2.6



Võimalusi Eesti KOV-de maksuautonoomia suurendamiseks

- kinnisvaramaks
- „teise eluaseme maks“ ehk sisuliselt suvekodude maksustamine
- erinevad ettevõtetemaksud
- keskkonnamaksud
- käibemaksu kohalik lisa, müügitaks
- üksikisiku tulumaksust kohalikesse eelarvetesse laekuva osa asendamine omavalitsuste õigusega kehtestada riiklikule üksikisiku tulumaksule kohalik maksulisa (teatud etteantud piirides)



Aitäh kuulamast!